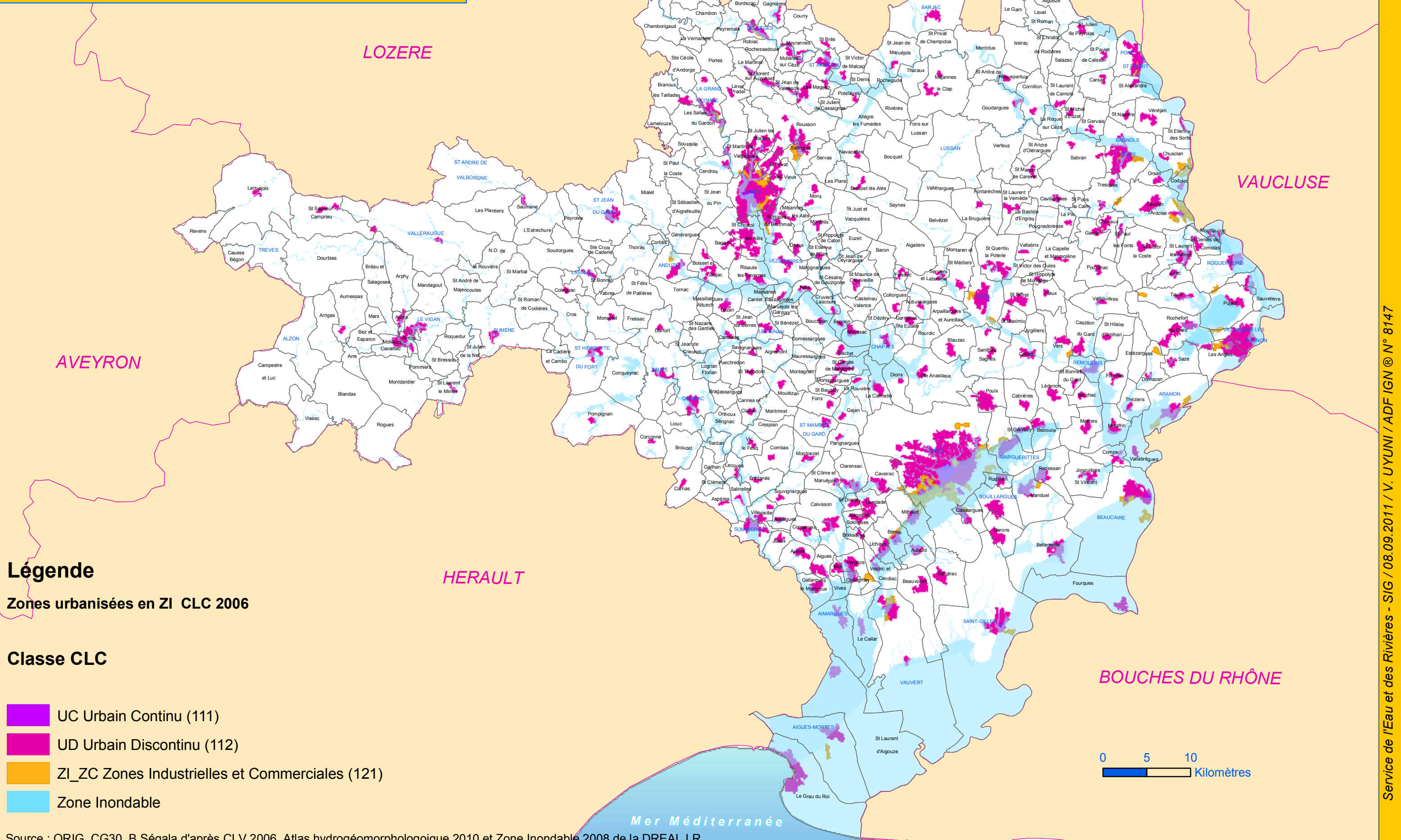






Surfaces urbanisées en zone inondable
dans le département du Gard
d'après Corine Land Cover 2006



Légende
Zones urbanisées en ZI CLC 2006

- Classe CLC**
-  UC Urbain Continu (111)
 -  UD Urbain Discontinu (112)
 -  ZI_ZC Zones Industrielles et Commerciales (121)
 -  Zone Inondable



Source : ORIG, CG30, B Ségala d'après CLV 2006, Atlas hydrogéomorphologique 2010 et Zone Inondable 2008 de la DREAL LR.